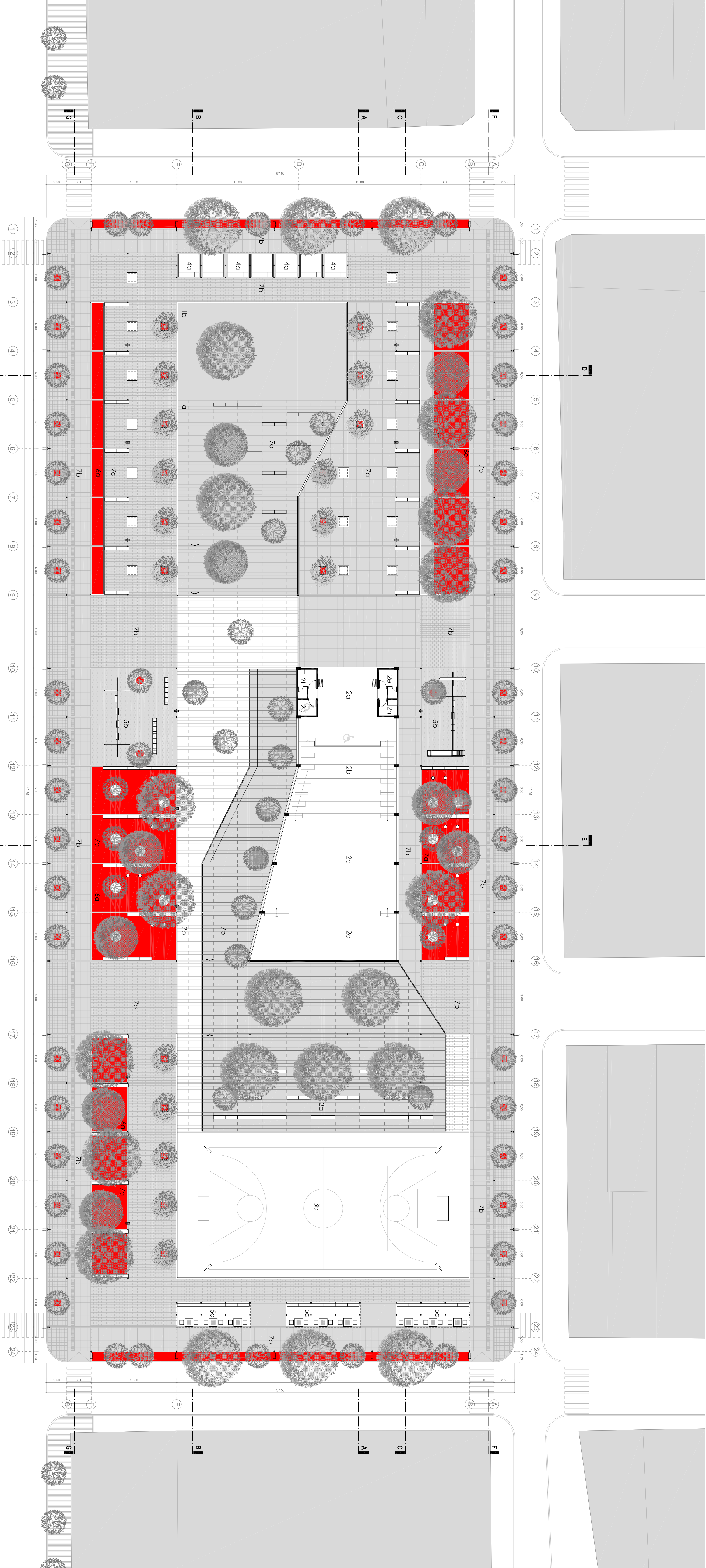
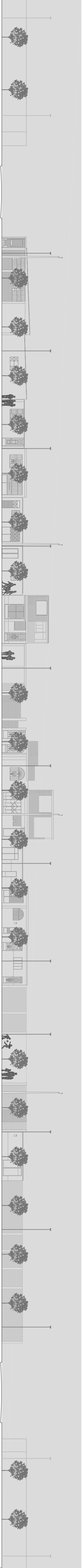


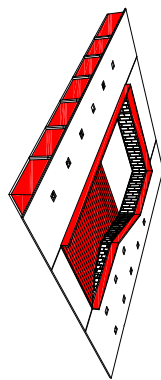
CORTE F - F
ESC. 1/250



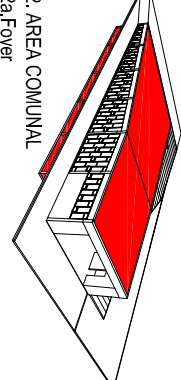
PLANTA PRIMER NIVEL
ESC. 1/250



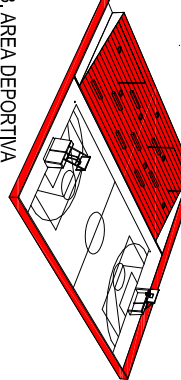
CORTE G - G
ESC. 1/250



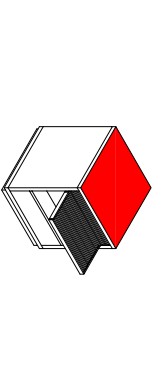
1. AREA EDUCATIVA Y CULTURAL
- 1a. Acorreo
 - 1b. Recreo e Informes
 - 1c. Biblioteca
 - 1d. Administración + Dirección
 - 1e. Taller + Pasadizo
 - 1f. Biblioteca lateral
 - 1g. Aula 2 años + S.H.
 - 1h. Aula 3 años + S.H.
 - 1i. Aula 4 años + S.H.
 - 1j. Aula 5 años + S.H.
 - 1k. Taller de Cocina
 - 1l. Taller de Comedor
 - 1m. Taller de Comedor
 - 1n. Almacén
 - 1o. Depósito
 - 1p. Almacén
 - 1q. Almacén
 - 1r. S.H. Dispositivos
 - 1s. S.H. Protecciones



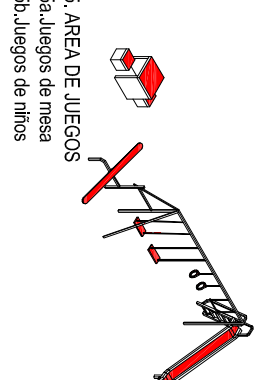
2. AREA COMUNITARIA
- 2a. Corredor
 - 2b. Corredor
 - 2c. Escenario bajo
 - 2d. Escenario alto
 - 2e. Escenario alto
 - 2f. S.H. Dispositivos
 - 2g. S.H. Dispositivos
 - 2h. S.H. Dispositivos



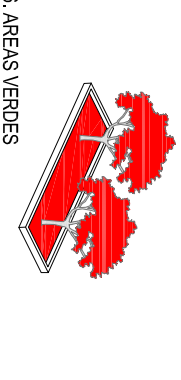
3. AREA DEPORTIVA
- 3a. Gimnasio
 - 3b. Cancha deportiva



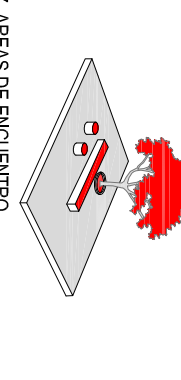
4. AREA COMERCIAL
- 4a. Almacén



5. AREA DE ALMACEN
- 5a. Almacén de materiales
 - 5b. Almacén de materiales
 - 5c. Almacén de materiales



6. AREAS VERDES
- 6a. Vegetación



7. AREAS DE ENTRENAMIENTO
- 7a. Espacios de estacionamiento
 - 7b. Circulación



USAT
Universidad Católica
Sede Valparaíso de Magisterio

ESCUELA PROFESIONAL
DE ARQUITECTURA

TESIS PARA
OBTENER EL TÍTULO DE
ARQUITECTO

TÍTULO
DISEÑO COMUNITARIO
DE ESPACIOS DE ALMACEN
EN RESPUESTA AL ENTORNO DEL MANIFIESTO
DE LA CIUDAD DE CHICLAYO

"CCBDS"

ELABORACIÓN POR
RICARDO MANUEL VILLANACHINO GONZALEZ

REVISIÓN POR
ARC. YVANI PAUL GUERRERO RAMIREZ

PROYECTO
PLANTA, CORTES Y RELACIONES

FECHA
AGOSTO 2015

A-01